

東京大学大学院情報理工学系研究科

入試制度の概要

本研究科の入学試験には以下の通り複数の選抜方式があります。

修士課程：

- ・一般選抜（夏入試、冬入試）
- ・知的情報処理英語プログラム特別選抜

博士後期課程：

- ・一般選抜（夏入試、冬入試）
- ・社会人特別選抜（夏入試、冬入試）
- ・知的情報処理英語プログラム特別選抜

各選抜方式ごとに試験の内容、実施時期が異なります。図1のフローチャートを参考に、各自に適した入試を選択してください。なお、フローチャートはあくまで標準的な選択例を示したものであり、他の選抜方式への出願が可能な場合もありますので、各々の募集要項で出願要件の詳細を確認してください。修士課程志願者は図2、博士後期課程志願者は図3の各選抜方式のスケジュールの概略も参考にしてください。詳細なスケジュールについては各々の募集要項で確認してください。

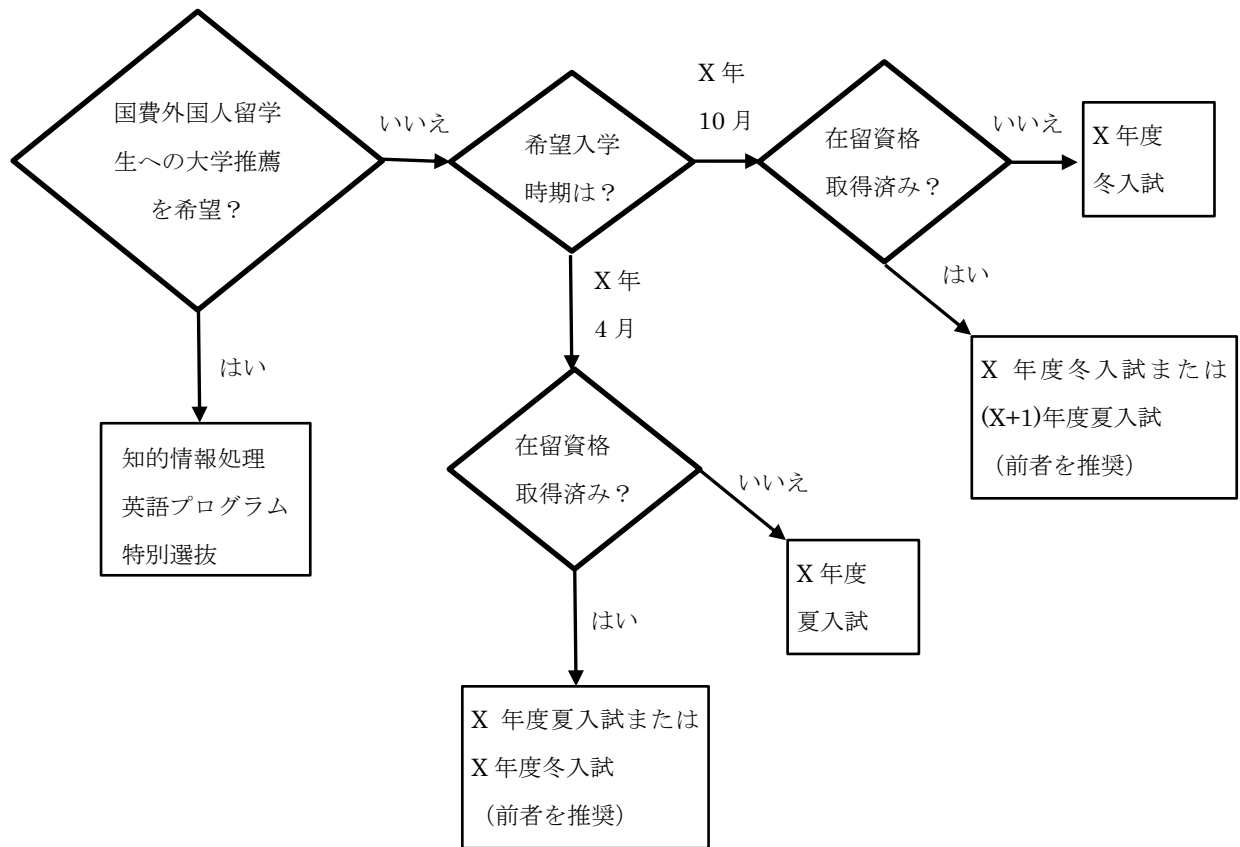


図 1. 修士課程志願者、博士課程志願者（社会人経験があり、その実績の評価を希望する者は上記の「夏入試」「冬入試」で社会人特別選抜の夏入試、冬入試を選択）の入試選択フロー

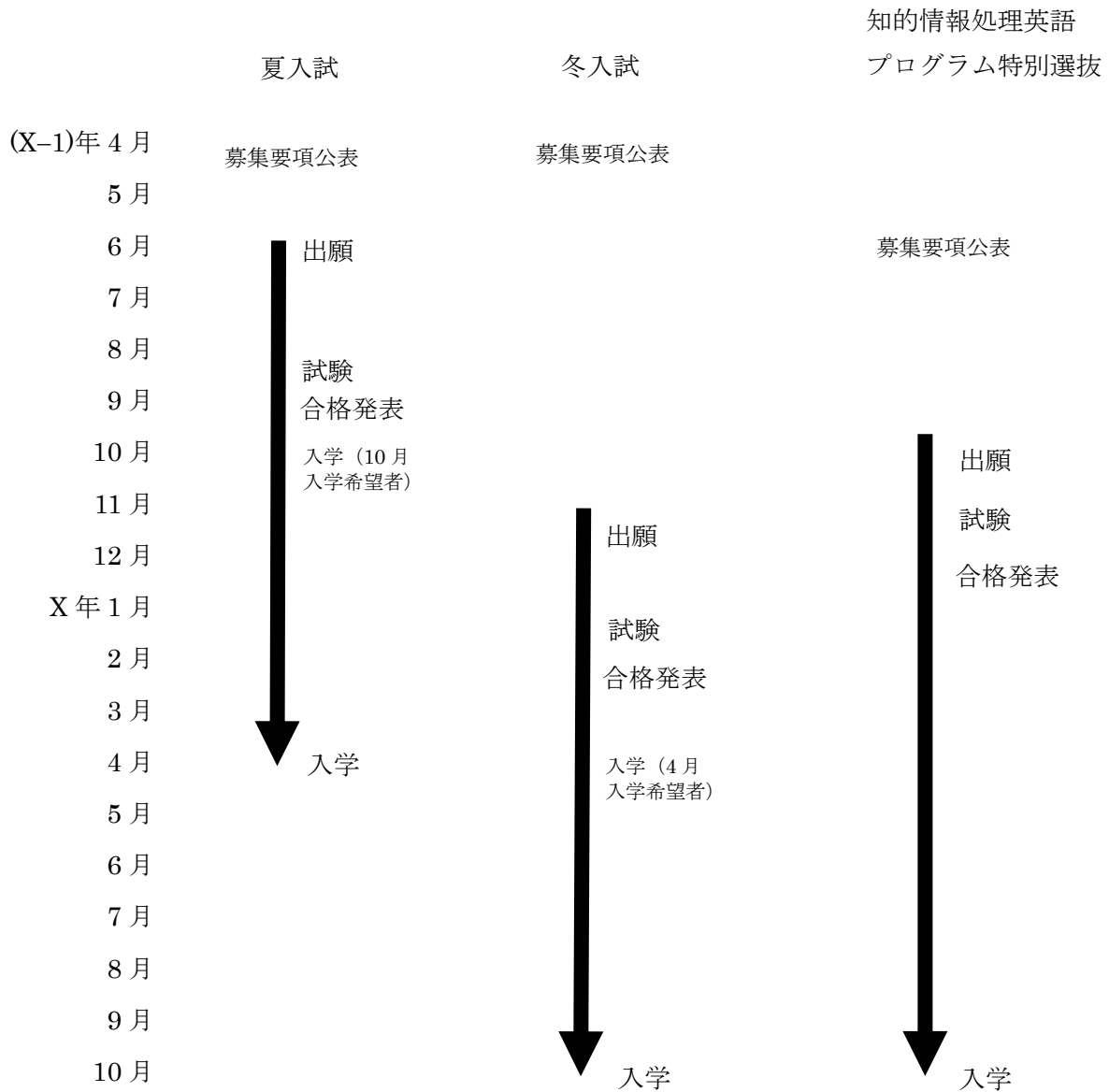


図2：X年度修士課程入試のスケジュール

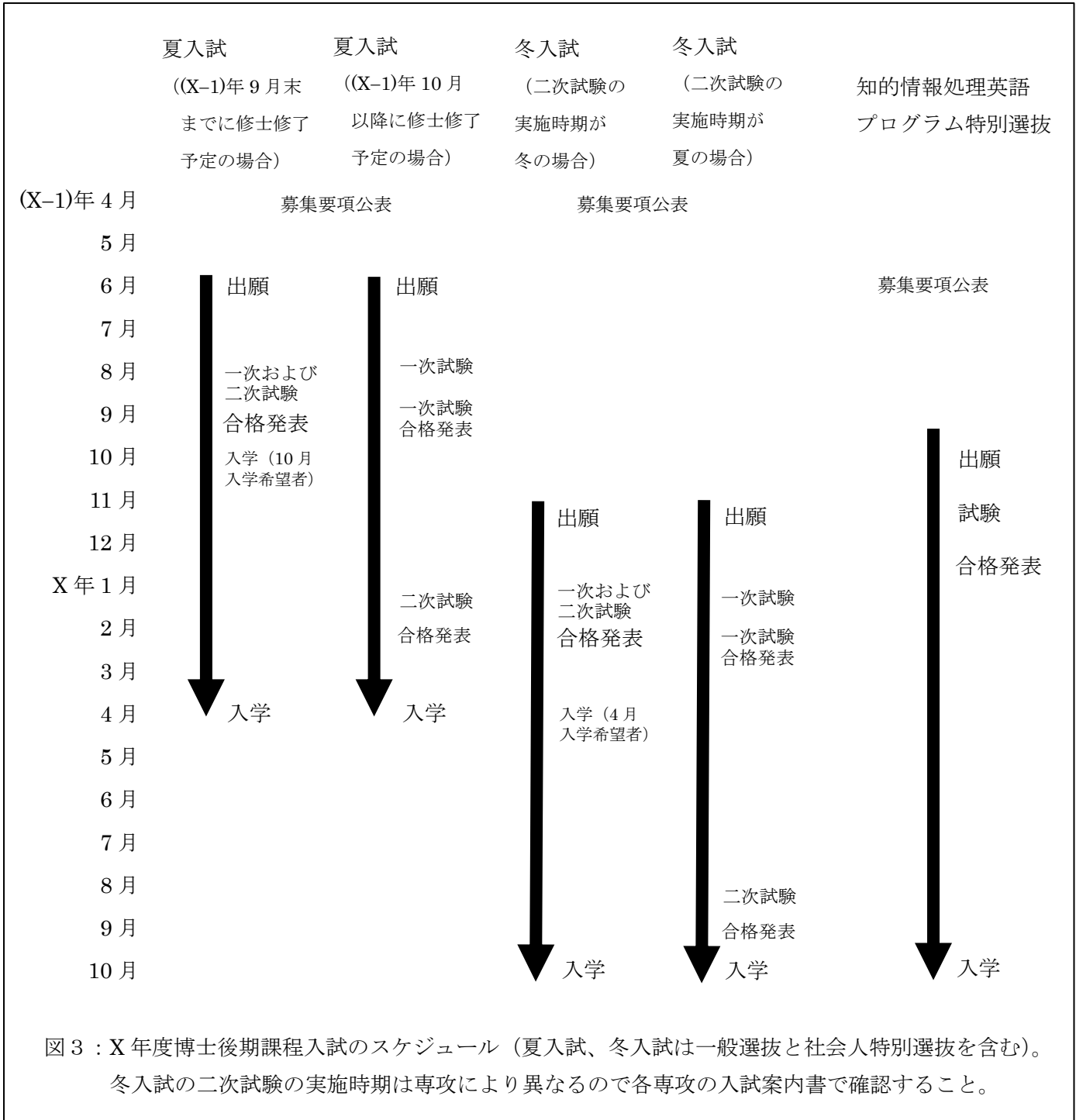


図 3 : X 年度博士後期課程入試のスケジュール (夏入試、冬入試は一般選抜と社会人特別選抜を含む)。
冬入試の二次試験の実施時期は専攻により異なるので各専攻の入試案内書で確認すること。