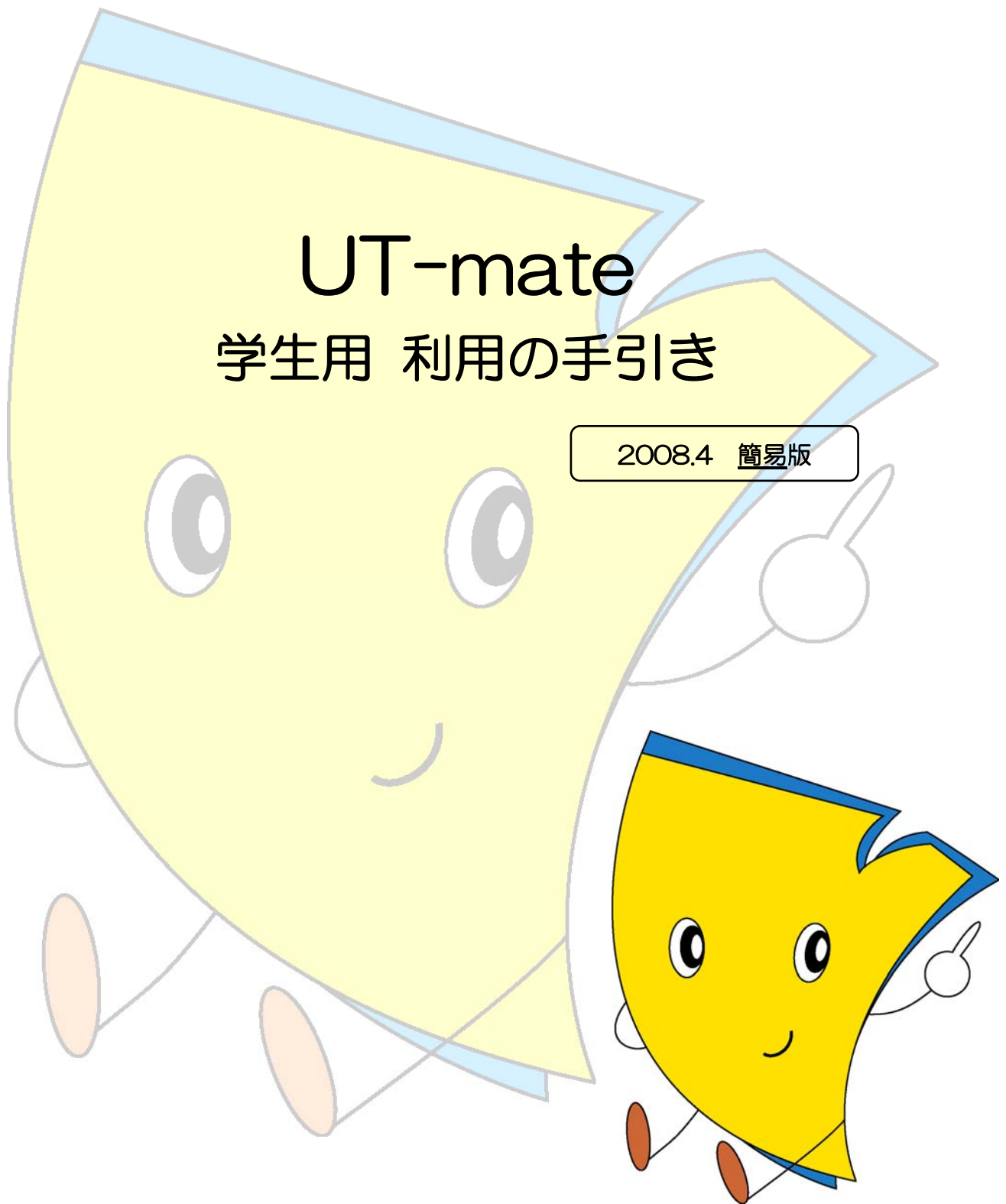


# UT-mate

## 学生用 利用の手引き

2008.4 簡易版



※ この手引きは、「UT-mate」の利用について、一般的な  
利用方法を示したものです。

**東京大学**  
**工学系・情報理工学系等事務部**  
**学務グループ**



## ● ● 目 次 ● ●

### 1. UT-mate について

- UT-mate について..... 2
- UT-mate で利用可能な機能..... 2

### 2. Web ブラウザの設定

- UT-mate を利用するための Web ブラウザの設定..... 3

### 3. システムの起動とログイン・ログアウト

- UT-mate へのログイン ..... 12
- タイムアウトについて..... 13
- UT-mate のログアウト..... 13

#### Attention!!

この“簡易版”手引きは、UT-mate にログインするまでの手順について説明しています。

ログイン後の利用方法については、ログイン後の画面から閲覧できる「学生用 利用の手引き（2008.4 全学版）」、あるいは各学部・研究科（教育部）から示される手引きを参照してください。





## 1. UT-mate について

### ● UT-mate について

「UT-mate」は、学部後期課程・大学院共通の Web システムです。

2007 年 10 月から並行（試行）稼働し、2008 年 4 月から全学で本稼働します。

東京大学の学部後期課程・大学院の学生であれば、学内や自宅の PC からアクセスできます。

履修登録の手続きや成績の確認を、Web 上で行うことになります。

なお、教養学部前期課程のシステム（UTask-Web）と似ていますが、操作方法等が異なる場合がありますので、注意してください。

### ● UT-mate で利用可能な機能

UT-mate では以下の機能が利用できます。

The screenshot shows the UT-mate web interface. At the top, there is a header with the UT-mate logo, the user name '東大 三郎 さん', a timer 'タイムアウトまで約 30 分', and buttons for 'Menu Off', 'Top Menu', 'Password', and 'Logout'. Below the header is a 'Menu' section with a list of items: '学籍', '履修', '成績', '掲示', 'シラバス', and 'シラバス(工学部・工学系)'. To the right of the menu is a notice area starting with '<<お知らせ>>' and containing information about the system's usage and available guides.

	機 能	入力	参照
学 籍	住所等変更入力	○	○
履 修	履修登録	○	○
成 績	履修成績照会	—	○
	単位修得状況照会	—	○
掲 示	閲覧	—	○
シラバス	閲覧	—	○



## 2. Web ブラウザの設定



## ● UT-mate を利用するための Web ブラウザの設定

UT-mate を利用するためには、Web ブラウザを以下のように設定する必要があります。（初期設定を変更していなければ、設定を変更する必要はありません。）

- Cookie の受け入れを許可する
- JAVA スクリプトを有効にする
- ページの自動読み込みを有効にする

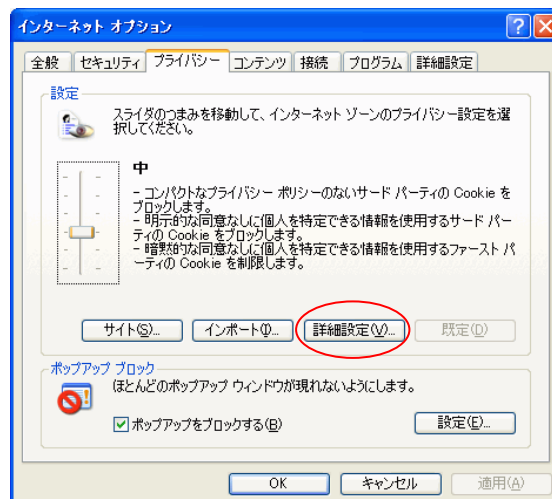
以下に、推奨する Web ブラウザ（Windows 版 Internet Explorer6・7、Netscape7.1、Firefox、Mac 版 Netscape7.1、Firefox、Safari）における上記設定の方法を説明します。

※ 現在、上記以外のブラウザの動作確認はできていません。

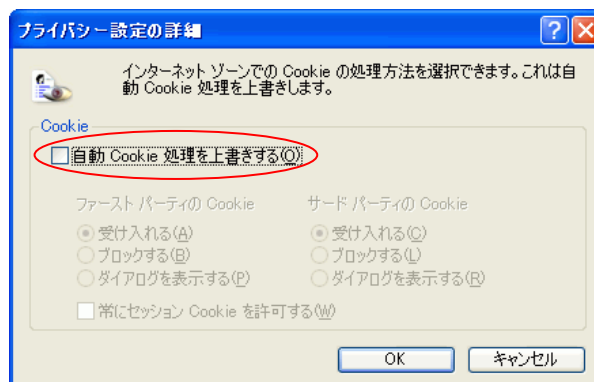
### (1) Windows [Internet Explorer6・7]

#### ○ Cookie の受け入れを許可する

- 1) メニューバーの「ツール」→「インターネットオプション」を選択してから「プライバシータグ」をクリックすると下画面が表示されるので【詳細設定】をクリックします。



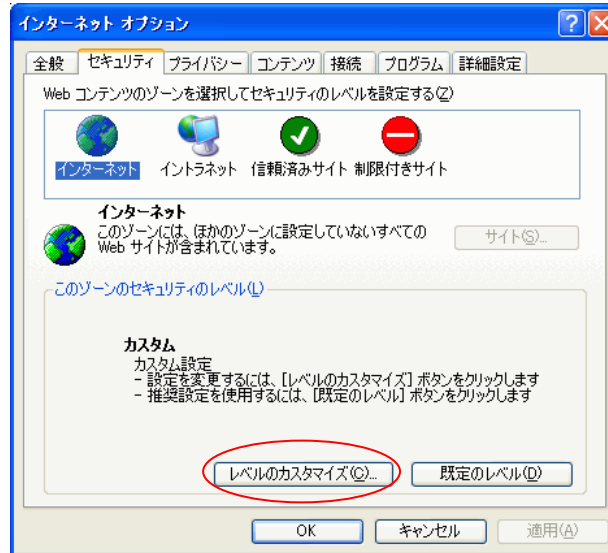
- 2) 「自動 Cookie 処理を上書きする」のチェックボックスのチェックが外れていることを確認して【OK】をクリックします。（下画面）





## ○ JAVA スクリプトを有効にする

- 1) 「ツール」→「インターネットオプション」を選択してからセキュリティタグをクリックすると下画面が表示されるので【レベルのカスタマイズ】をクリックします。



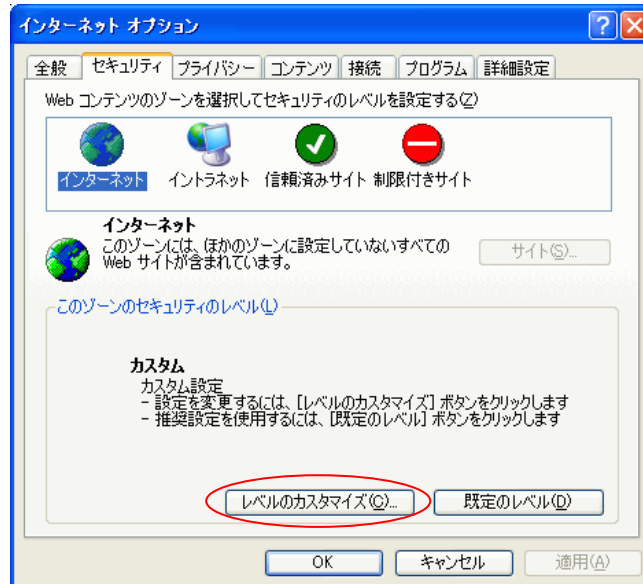
- 2) アクティブスクリプトを「有効にする」を選択してから【OK】をクリックします。



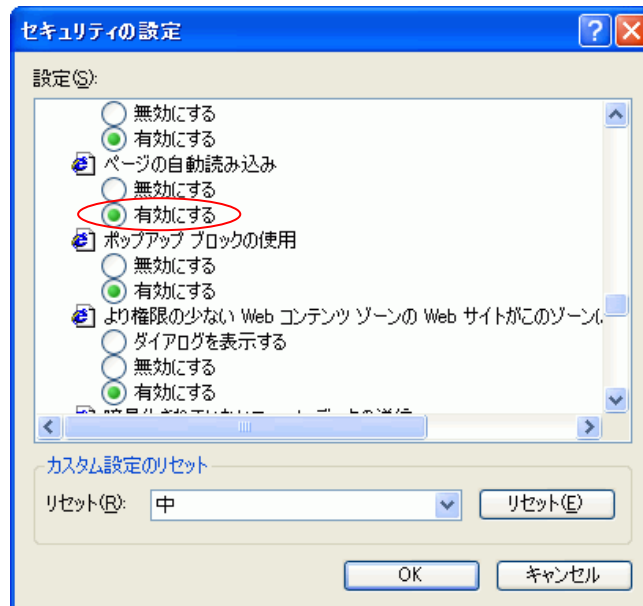


○ ページの自動読み込みを有効にする

- 1) 「ツール」→「インターネットオプション」を選択してからセキュリティタグをクリックすると下画面が表示されるので【レベルのカスタマイズ】をクリックします。



- 2) ページの自動読み込みを「有効にする」を選択してから【OK】をクリックします。

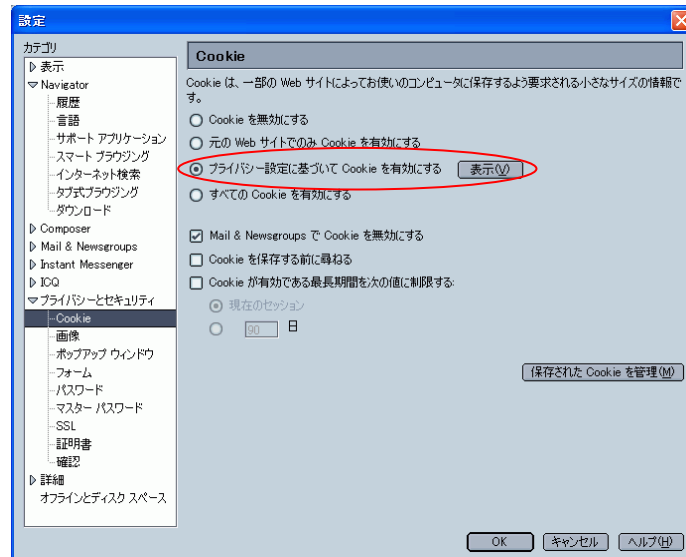




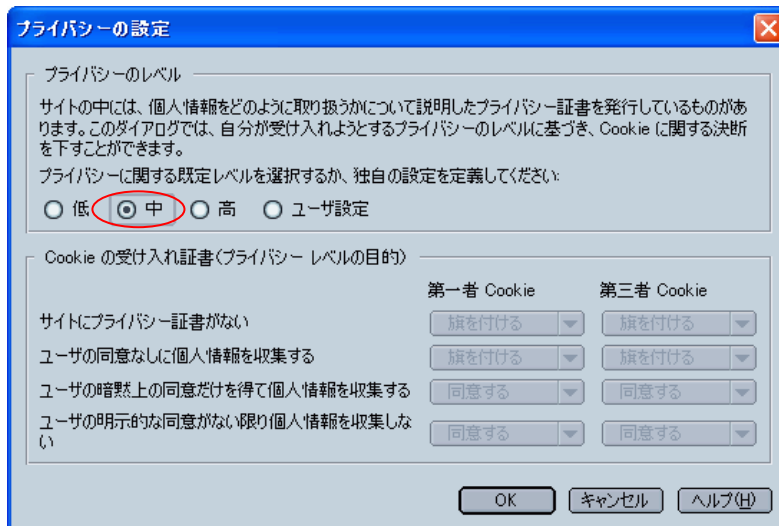
## (2) Windows [Netscape7.1]

### ○ Cookie の受け入れを許可する

- 1) メニューバーの「編集」→「設定」を選択してから「プライバシーとセキュリティ」をダブルクリックし、Cookie をクリックすると下画面が表示されるので、「プライバシー設定に基づいて Cookie を有効にする」を選択してから【表示】をクリックします。

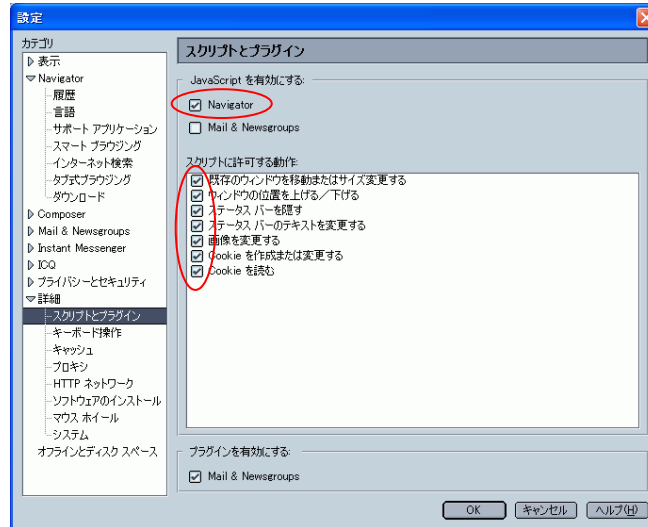


- 2) プライバシーのレベルが「中」になっていることを確認してから、【OK】をクリックします。



### ○ JAVA スクリプトを有効にする

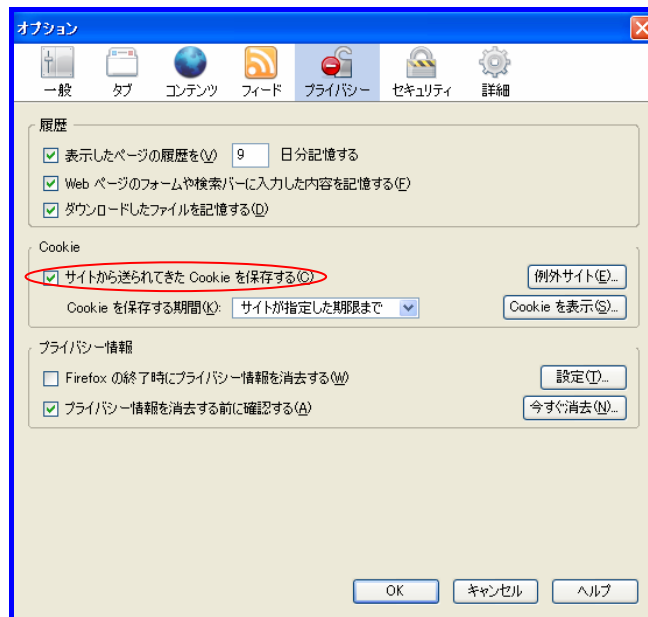
- 1) 「編集」→「設定」を選択してから「詳細」をダブルクリックし、「スクリプトとプラグイン」をクリックすると下画面が表示されるので、「Navigator」を選択してからスクリプトに許可する動作の全てのチェックボックスにチェックが入っている事を確認してから【OK】をクリックします。



### (3) Windows [Firefox]

#### ○ Cookie の受け入れを許可する

- 1) メニューバーの「ツール」→「オプション」を選択してから「プライバシー」をクリックすると下画面が表示されるので「サイトから送られてきた Cookie を保存する」を選択してから【OK】をクリックします。

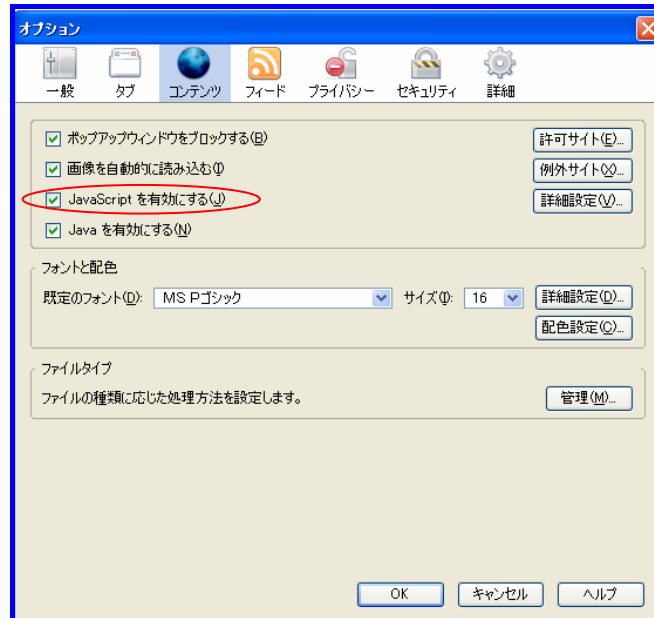






## ○ JAVA スクリプトを有効にする

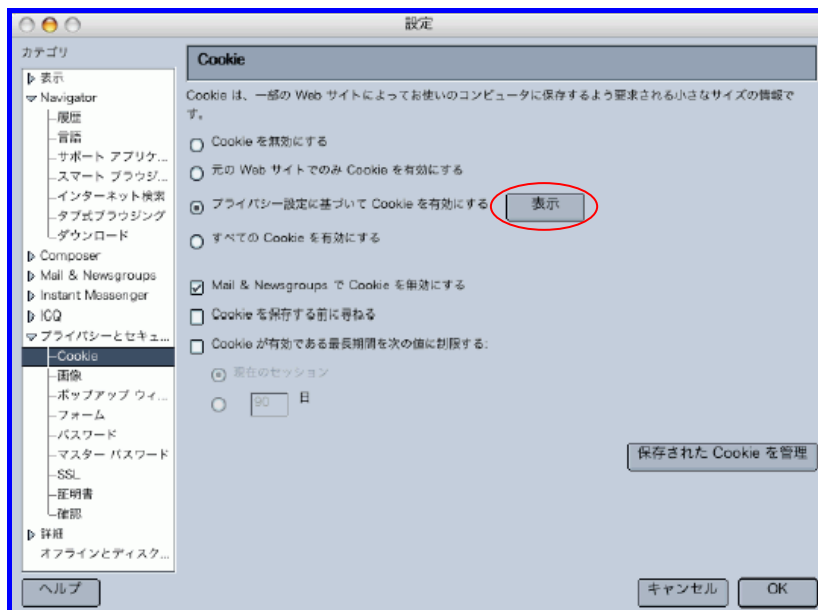
- 1) メニューバーの「ツール」→「オプション」を選択してから「コンテンツ」をクリックすると下画面が表示されるので「JavaScript を有効にする」を選択してから【OK】をクリックします。



## (4) MAC [Netscape7.1]

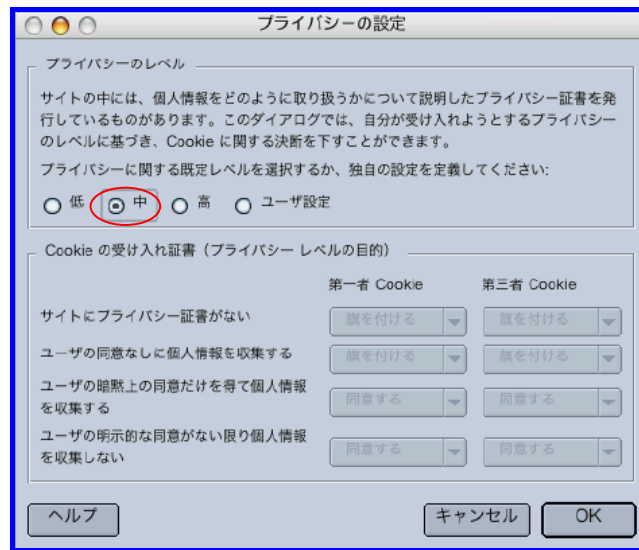
### ○ Cookie の受け入れを許可する

- 1) 「Netscape」→「環境設定」を選択してから「プライバシーとセキュリティ」をダブルクリックし、Cookie をクリックすると下画面が表示されるので、「プライバシー設定に基づいて Cookie を有効にする」を選択してから【表示】をクリックします。



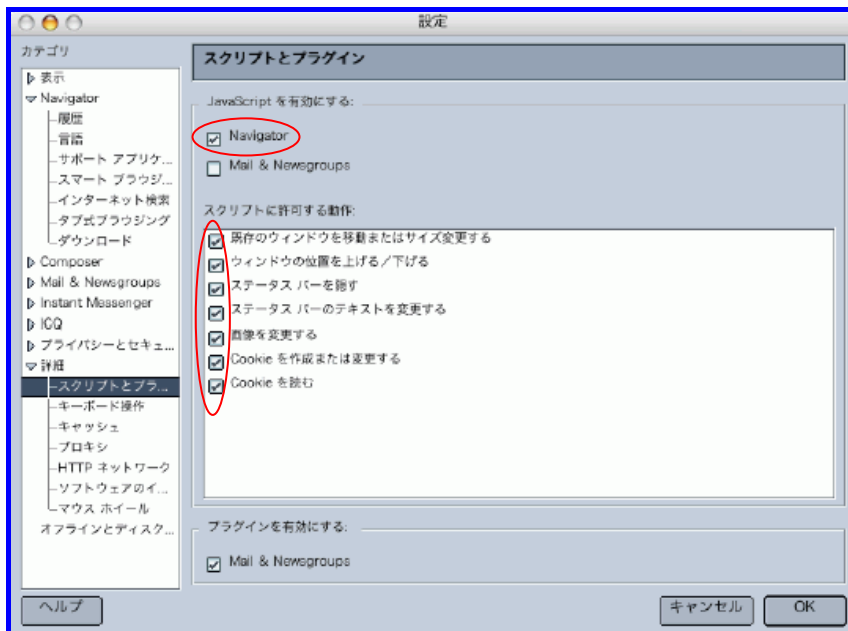


- 2) プライバシーのレベルが「中」になっていることを確認してから、【OK】をクリックします。



### ○ JAVA スクリプトを有効にする

- 1) 「Netscape」→「環境設定」を選択してから「詳細」をダブルクリックし、「スクリプトとプラグイン」をクリックすると下画面が表示されるので、「Navigator」を選択してからスクリプトに許可する動作の全てのチェックボックスにチェックが入っている事を確認してから【OK】をクリックします。

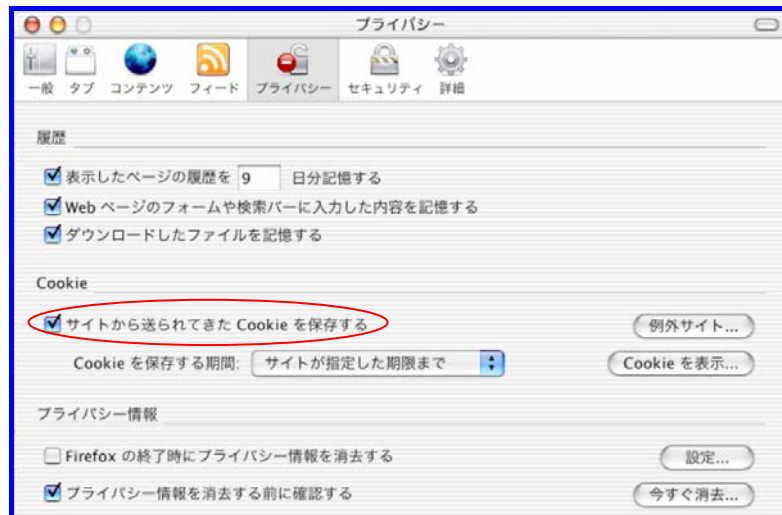




## (5) MAC [Firefox]

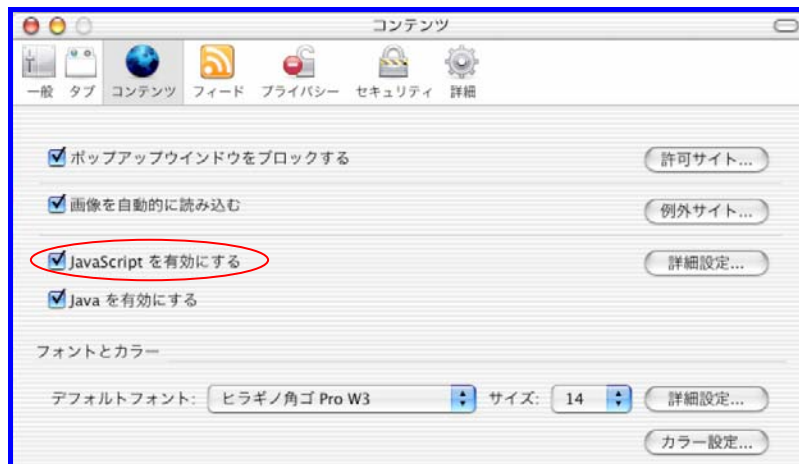
### ○ Cookie の受け入れを許可する

- 1) 「Firefox」→「環境設定」を選択してから「プライバシー」をクリックすると下画面が表示されるので「サイトから送られてきた Cookie を保存する」を選択します。



### ○ JAVA スクリプトを有効にする

- 1) 「Firefox」→「環境設定」を選択してから「プライバシー」をクリックすると下画面が表示されるので「JavaScript を有効にする」を選択します。



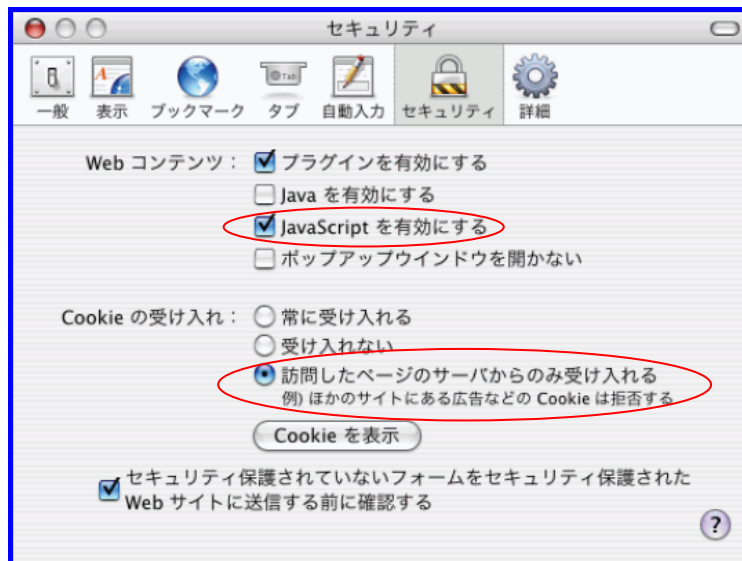


(6) MAC [Safari]

○ Cookie の受け入れを許可する

○ JAVA スクリプトを有効にする

- 1) 「Safari」→「環境設定」を選択してから「セキュリティ」をクリックすると下画面が表示されるので、Web コンテンツの「JavaScript を有効にする」のチェックボックスと Cookie の受け入れの「訪問したページのサーバからのみ受け入れる」のオプションボタンを選択してください。





### 3. システムの起動とログイン・ログアウト

#### ● UT-mate へのログイン

UT-mate には、以下の手順によりアクセスします。

(1) Web ブラウザを起動してください。

(2) 下記URLを入力してください。

<https://ut-gakumu.adm.u-tokyo.ac.jp/websys/campus>

(3) ログイン画面が表示されます。

ユーザ名・パスワードを入力してください。

ユーザ名・初期パスワードは、自分の所属する学部・研究科等から配付される「パスワード通知書」で確認してください。

初期パスワードは、最初にログインする際に使用します。初期パスワードでログインすると、パスワードの変更を求められるので、必ず任意のパスワードに変更してください。

なお、変更後のパスワードは、各自が責任を持って管理してください。

ユーザ名とパスワードを入力してログインボタンを押してください。

ユーザ名:

パスワード:

ログイン      クリア

April 1, 2008 UT-mate / The University of Tokyo

※ パスワードを忘れてしまった場合は、自分の所属する学部・研究科（教育部）等の教務担当の窓口にお問い合わせください。



## ● タイムアウトについて

UT-mate では、画面上の操作（保存やメニューをクリックするなど）を行わない状態が30分間続いた場合、セキュリティ確保のため自動的にセッションが切れ、タイムアウトとなります（同一画面で入力が続けていても、保存をしない場合はタイムアウトまでの残り時間は減っていきます）。

タイムアウト以前の情報は、登録等をしていない場合には保存されません。

ログインした状態のまま席を外したり、画面を複数立ち上げたりすることは、タイムアウトの原因となりますので、注意してください。

画面の上部に残り時間が示されているので、確認しながら作業を行ってください。

なお、タイムアウトまでの残り時間が5分程度になると、下記のお知らせ画面が表示されます。

<タイムアウトのお知らせ>

タイムアウトまでの残り時間が少なくなっています。  
引き続き利用する場合、一旦保存する・メニューをクリックするなどの操作を行ってください。

残り時間はメイン画面の上部で確認できます。  
誤差が生じますので、目安として確認し余裕をもって操作を行ってください。

## ● UT-mate のログアウト

UT-mate の使用を終了する場合、以下の方法で必ずログアウトしてください。

(1) 画面右上の【Logout】をクリックしてください。

The screenshot shows the UT-mate interface. At the top right, there are buttons for 'Menu Off', 'Top Menu', 'Password', and 'Logout'. The 'Logout' button is circled in red. Below the buttons, there is a notification area with the text: '<<お知らせ>> UT-mateの利用にあたっては下記の手引きをご覧ください。 ●全学共通版(各学部・研究科で配布している手引きがある場合はそちらをご利用ください。) UT-mate(学生用)利用の手引き [PDF] (1.35MB) ●各学部・研究科版(各学部・研究科のホームページへリンクします。)'

(2) ログアウト完了画面になるので、【ブラウザを閉じる】をクリックして Web ブラウザを閉じてください。

**ログアウトしました。**

**ブラウザを閉じてください。**

[下のボタンまたは、右上の×をマウスでクリックしてください]